

Фільтровентиляційна установка Arconik ARC 300 (BSM 300) монтаж на підлозі

ПОВІТРЯНИЙ ШЛАНГ, ЩО
ЗБЕРІГАЄТЬСЯ НА
ВЕНТИЛЯТОРІ, ПІД'ЄДНАНО ДО
AFU ЛИШЕ В РЕЖИМІ ФІЛЬТРАЦІЇ

ЕЛЕКТРИЧНИЙ
ВЕНТИЛЯТОР
(EBL)

ВИХІДНИЙ ОТВІР
ВЕНТИЛЯТОРА
ЗОНА 117X114 MM

Нормально відкритий
ПРОТИВИБУХОВИЙ
КЛАПАН З
ПЕРЕДФІЛЬТРОМ (BVNO)
на фланці 8"

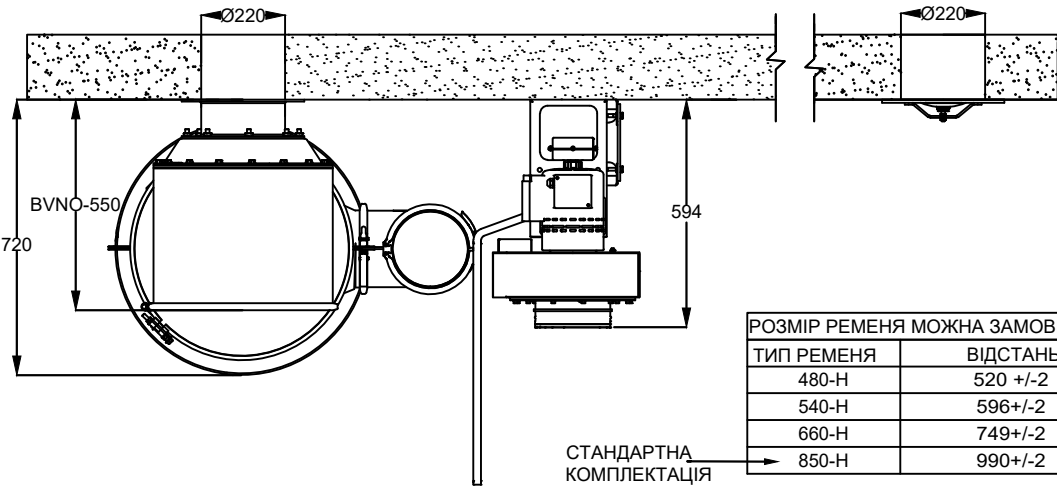
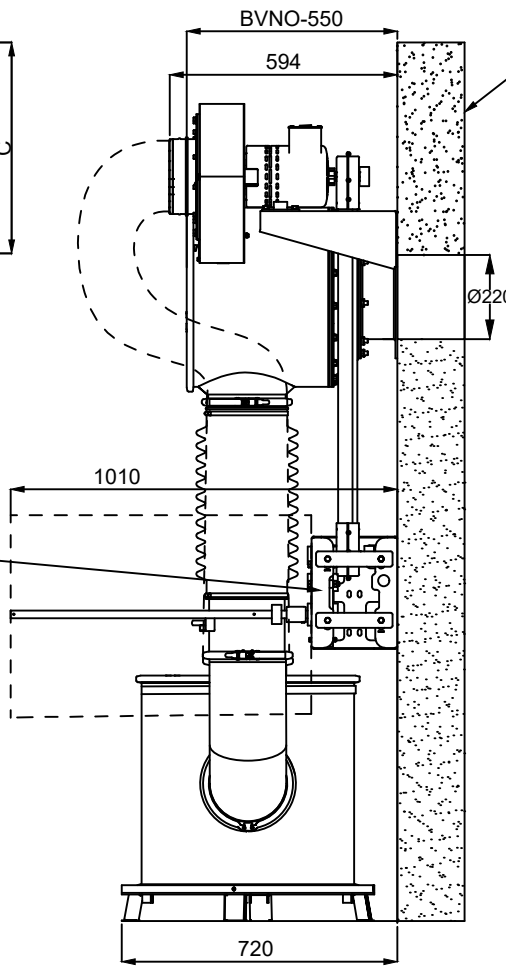
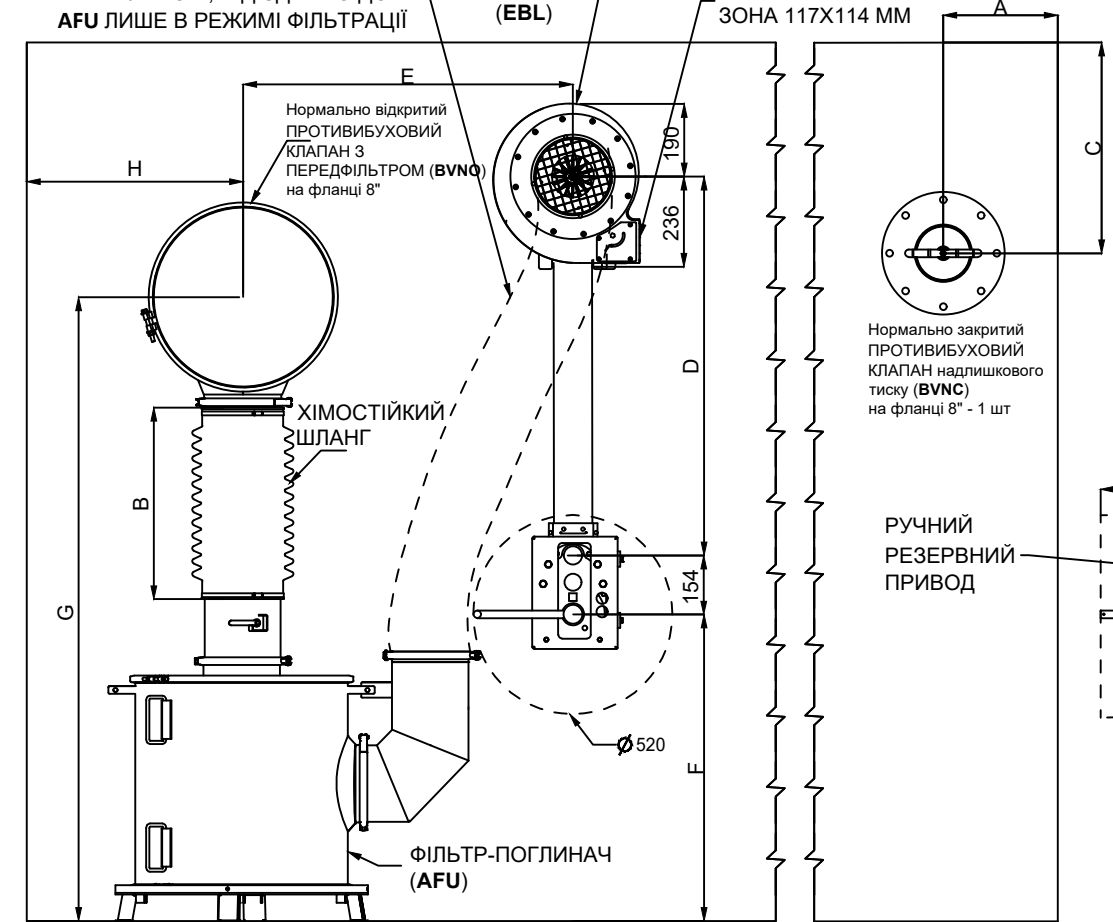
ХІМОСТІЙКИЙ
ШЛАНГ

ФІЛЬТР-ПОГЛИНАЧ
(AFU)

Нормально закритий
ПРОТИВИБУХОВИЙ
КЛАПАН надлишкового
тиску (BVNC)
на фланці 8" - 1 шт

РУЧНИЙ
РЕЗЕРВНИЙ
ПРИВОД

СТІНА

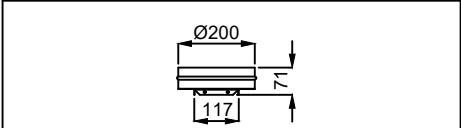


РОЗМІР РЕМЕНЯ МОЖНА ЗАМОВИТИ

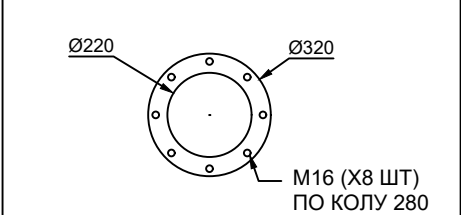
ТИП РЕМЕНЯ	ВІДСТАНЬ D
480-H	520 +/-2
540-H	596 +/-2
660-H	749 +/-2
850-H	990 +/-2

СТАНДАРТНА КОМПЛЕКТАЦІЯ

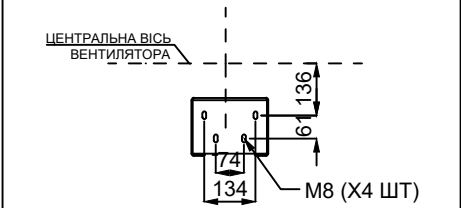
РОЗМІР	МІНІМУМ	МАКСИМУМ
A	310	NA
B	400	650
C	310	NA
D	520	990
E	900	1100
F	800	1300
G	1530	1780
H	400	NA



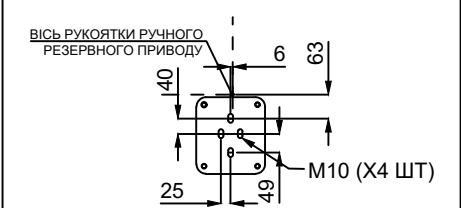
ПЕРЕХІДНИК ДЛЯ ПІД'ЄДНАННЯ ВЕНТИЛЯТОРА
ДО ПОВІТРОВОДУ
*ДОСТУПНИЙ ТИСК ДЛЯ ПОВІТРОВІДІВ 370 ПА



РОЗМІРИ ФЛАНЦЯ ДЛЯ МОНТАЖУ
ПРОТИВИБУХОВИХ КЛАПАНІВ



МОНТАЖНІ РОЗМІРИ КРОНШТЕЙНА
ВЕНТИЛЯТОРА



МОНТАЖНІ РОЗМІРИ КРОНШТЕЙНА
РУЧНОГО ПРИВОДУ