

Фільтровентиляційна установка Арсонік ARC 450 V2.0

Нормально відкритий
ПРОТИВИБУХОВИЙ КЛАПАН З
ПЕРЕДФІЛЬТРОМ (BVNO)
на фланці 8"

ГНУЧКИЙ
БРЕЗЕНТОВИЙ ШЛАНГ

ЕЛЕКТРИЧНИЙ
ВЕНТИЛЯТОР (EVL)

ВИХІДНИЙ ОТВІР
ВЕНТИЛЯТОРА
ДЧ 150

ГНУЧКИЙ ГУМОВИЙ
ШЛАНГ

H

G

Повітряний фільтр
(AFU)

1780

260

480 H

154

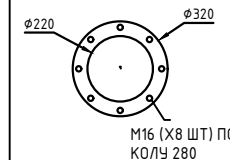
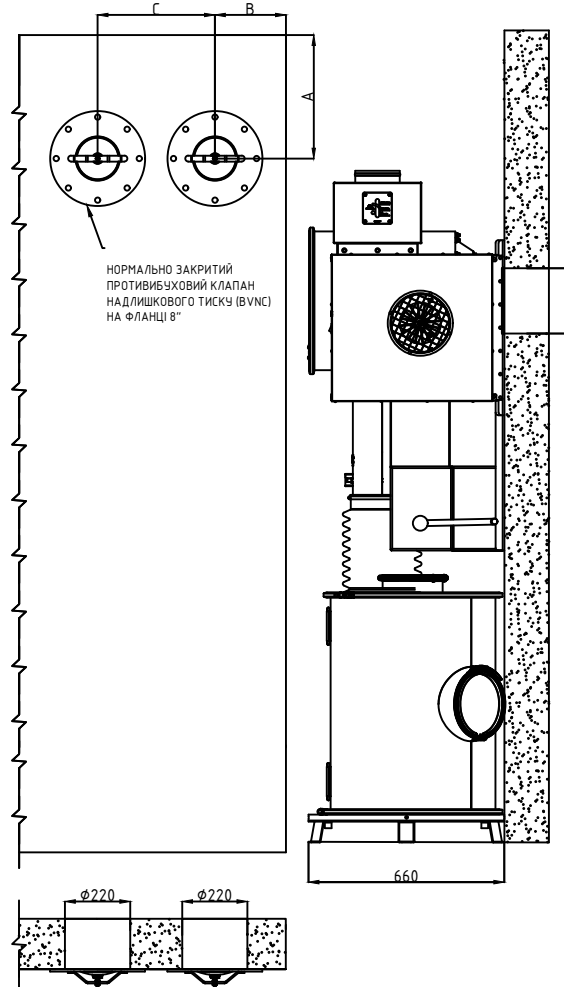
F

φ220

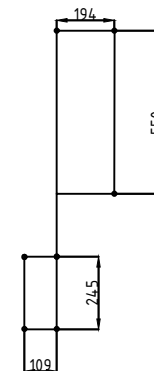
657

ДЖЕРЕЛО ЖИВЛЕННЯ

585



РОЗМІРИ ФЛАНЦЯ ДЛЯ МОНТАЖУ
ПРОТИВИБУХОВИХ КЛАПАНІВ



МОНТАЖНІ РОЗМІРИ
ВЕНТИЛЯТОРА

РОЗМІР	MINIMUM	MAXIMUM
A	310	NA
B	310	NA
C	470	NA
D	400	NA
E	2100	NA
F	800	1300
G	1500	2000
H	400	650
I	2500	NA

Примітка:

- Усі розміри вказані в мм
- Вентилятор можна встановити ліворуч від клапана, повернувши фільтр так, щоб вихід був ліворуч. Також записки для кріплення повітряного шланга можна встановити праворуч від вентилятора